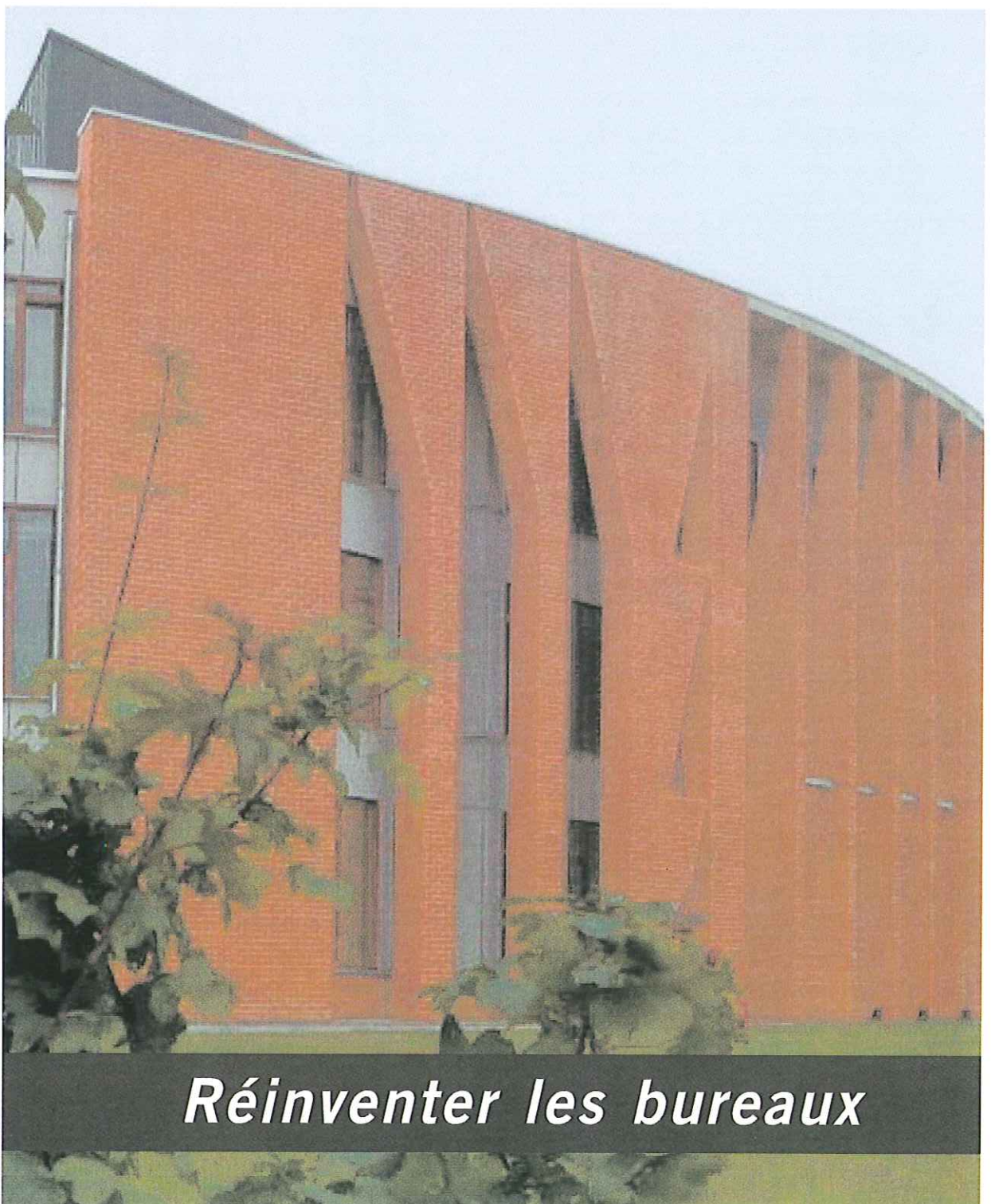
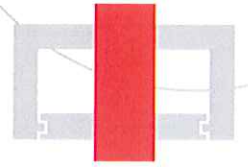


CONSTRUCTION

n° 106 - revue trimestrielle - juillet-août-septembre 2003
bureau de dépôt 8000 Bruges 1 - 2^{ème} division

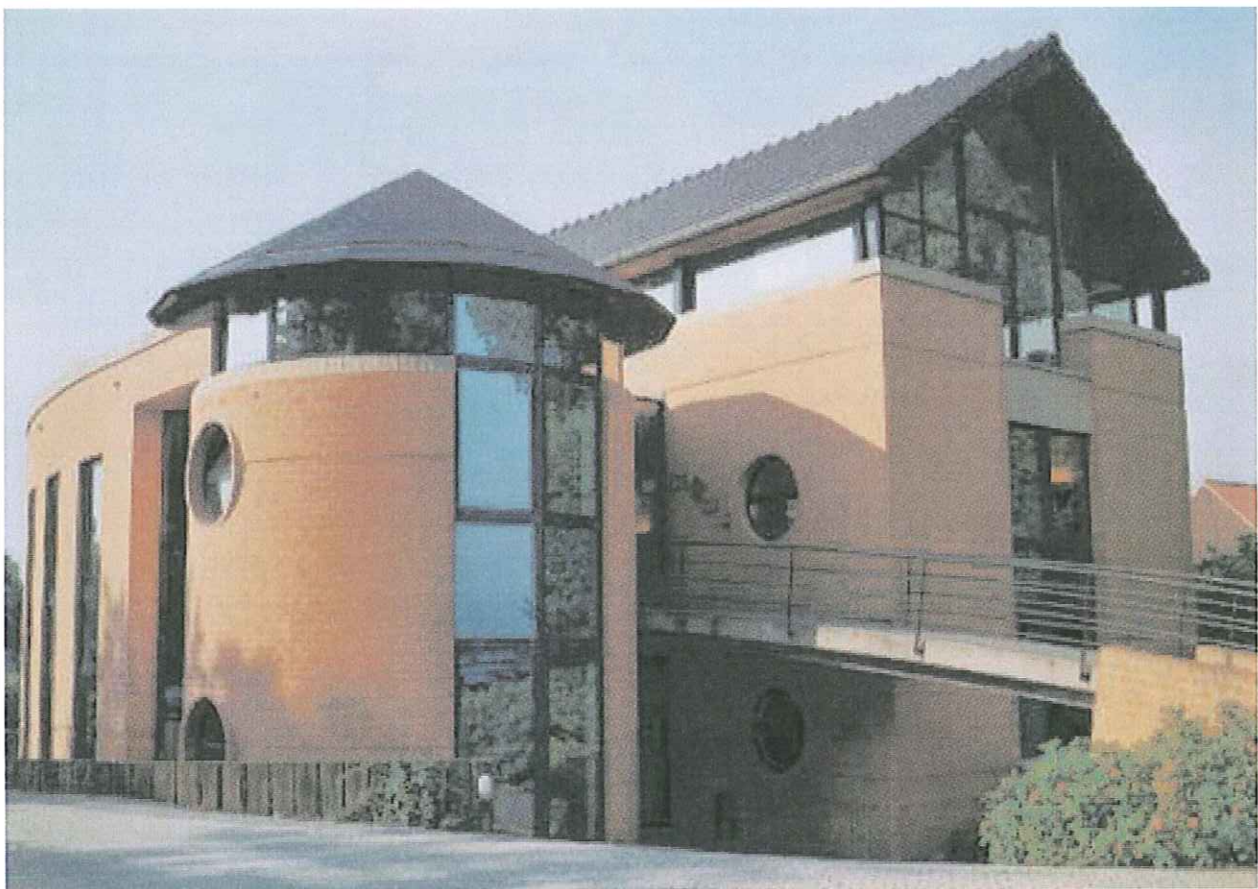


Réinventer les bureaux

Bureaux à Bierges

Anne-Catherine de Crayencour et Pierre Paul Lannoy

Photos: Serge Brison



Cette réalisation apporte la réponse adéquate au souhait de trois sociétés dont le bureau d'architecture Lannoy-de Crayencour, de regrouper leurs bureaux dans une même construction. Sa volumétrie découle de la forme trapézoïdale du terrain. Un volume de base rectangulaire et un volume plus bas construit le long d'une courbe créent un ensemble lisible et harmonieux. La courbe ouvre le chemin vers le parking situé à l'arrière. Elle s'achève par un cylindre en maçonnerie percé

de deux fenêtres rondes et qui s'inscrit en tangence de la courbe. Cette terminaison de courbe abrite, aux différents étages, les salles de réunions.

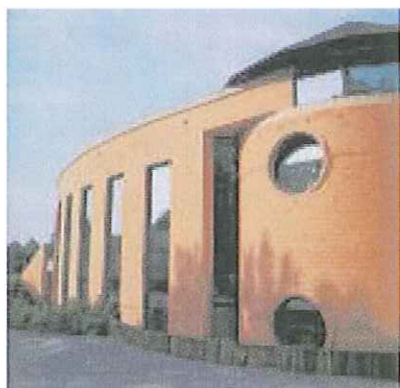
Les terminaisons du haut de murs sont soulignées par des briques jaunes. La transition entre la maçonnerie et les éléments vitrés est ainsi traitée «en douceur».

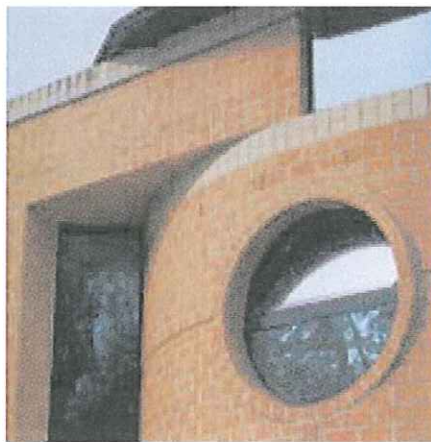
Des entrées séparées aux diverses sociétés qui occupent cet ensemble permettent d'optimiser l'organisation et d'offrir un maximum de flexibilité au

bâtiment, en plus d'un langage ludique. Cette flexibilité offre la possibilité de diviser les bureaux en plus petites entités indépendantes, pour la location.

La conception de la charpente industrielle, au dernier niveau, qu'occupe le bureau d'architecture, offre un éclairage naturel et une vue remarquable.

Par sa volumétrie, ce bâtiment est le reflet d'une réflexion répondant aux contraintes physiques et urbanistiques du terrain, et celles émises par les différents copropriétaires.





Om dit tijdschrift in het Nederlands te ontvangen,
bel naar 02/511.25.81